

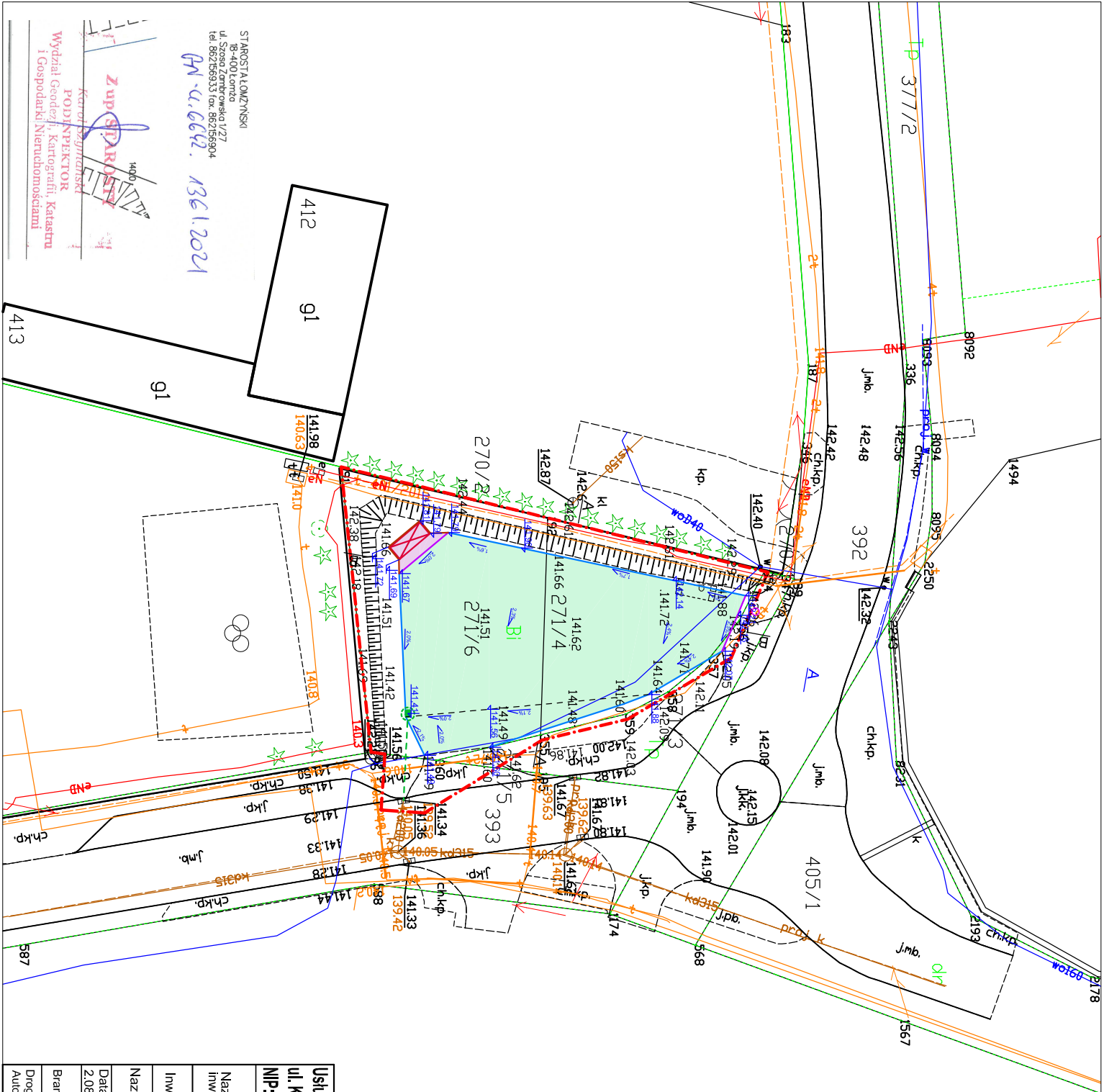
LEGENDA:

PROJEKTOWANE:

- naw. z kostki brukowej gr. 6 cm szarej
- naw. z kostki brukowej gr. 8 cm szarej
- granica opracowania
- krawężnik betonowy oporowy 12x25 cm
- krawężnik betonowy 15x22 cm
- obrzeże betonowe 6x20 cm
- kanał deszczowy
- studnia z wpuściem deszczowym
- wiatła przystankowa po przesławieniu

ISTNIEJĄCE:

- granice działek
- numery działek
- sieć wodociągowa
- sieć telekom.
- słup telekom.
- linia elektroenergetyczna doziemna
- napowietrzna linia elektroenergetyczna
- sieć kan. sanitarnej
- sieć kan. deszczowej



Usługi Projektowo - Inżynieryjne Hanna Karwinska, 18-400 Łomża, ul. Kaszelińska 8/34, NIP: 718-115-88-36, REGON: 387445742, e-mail: upkarwinska@o2.pl			
Nazwa inwestycji	Budowa stanowisk posłojowych dla samochodów osobowych wraz z odwodnieniem na działce nr 271/4 i 271/6 w m. Dobrzyńskiemu.		
Inwestor	GMINA PIĄTNICA 18-421 Piątnica Poduchowna, ul. Stawiskowska 53		
Nazwa rysunku	Projekt zagospodarowania terenu		
Data opracowania:	Faza: PT	Skala: 1:500	N r/s. 2
Branża	Imię i nazwisko/ nr uprawnień	Podpis	
Drogowa:	mgr inż. Adrian Bajno		
Autor:	PDL/049/PBD/21		